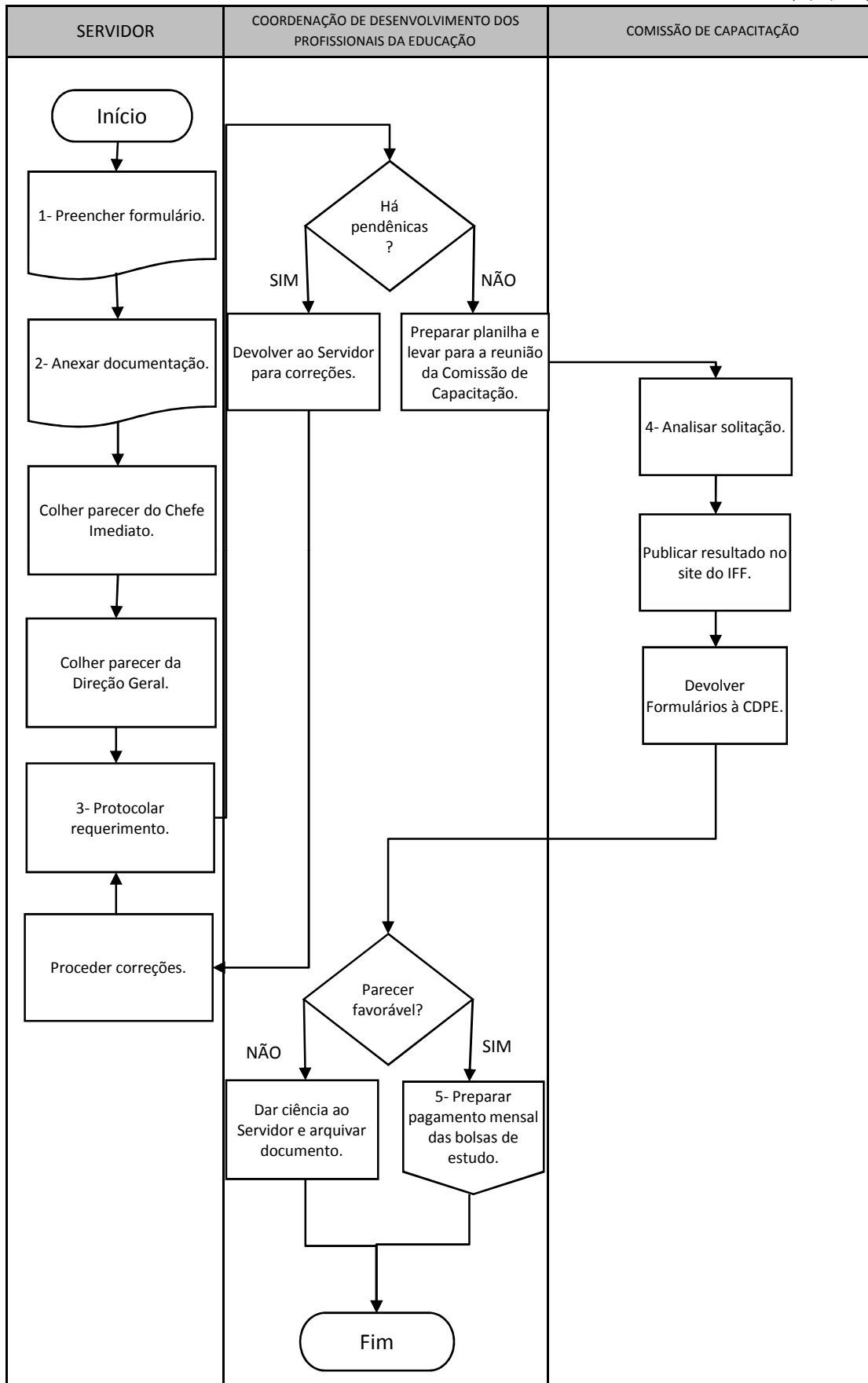


FLUXOGRAMA: CDPE-041 (SOLICITAÇÃO DE BOLSA DE ESTUDOS PARA FORMAÇÃO CONTINUADA)

Versão: 1.0 (26/08/2014)



FLUXOGRAMA: CDPE-041 (SOLICITAÇÃO DE BOLSA DE ESTUDOS PARA FORMAÇÃO CONTINUADA)

Versão: 1.0 (26/08/2014)

A Bolsa de Estudos para Formação Continuada é regida pela **Resolução nº 03 de 21/02/14** do Conselho Superior.

(1) Formulário de Solicitação de Bolsa de Estudos para Formação Continuada, **anexo 34**.

(2) Anexos necessários:

- Comprovante de matrícula ou documento correspondente no curso (Graduação ou Pós-Graduação Lato e Stricto Sensu);
- Matriz curricular do curso;
- Comprovante do valor da mensalidade, quando houver;
- Calendário letivo;
- Para os candidatos da Pós-Graduação stricto Sensu, acrescentar:
 - a. Comprovante de que o Programa de Pós-Graduação está autorizado pela CAPES/MEC ou reconhecido no país;
 - b. Projeto de Pesquisa em consonância com as linhas de interesse da Instituição.

(3) O recebimento mensal da bolsa é devido a partir do mês em que o servidor protocola o pedido, porém só será pago após a publicação do deferimento no site do IFF.

(4) A análise da Comissão leva em conta o Ambiente Organizacional do servidor e o setor em que o mesmo atua, devendo ser deferidas solicitações que tiverem correlação direta.

(5) Este processo possui fluxo próprio: **FLUXO CDPE-014 (BOLSA DE ESTUDOS - PAGAMENTO MENSAL)**.